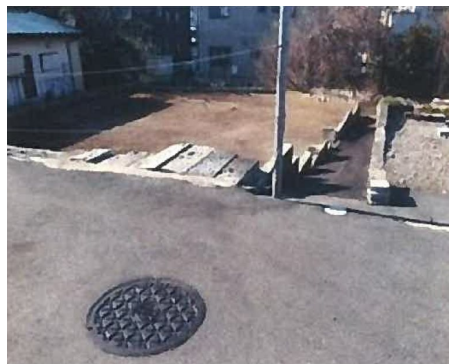


FOR SALE

価格	坪単価
710万円	約7.8万円



【外観】



【区画図】



現況と異なる場合には現況を優先します。
 該当物件が建築条件付き宅地だった場合、土地売買契約締結後3カ月以内に売主と住宅の建築請負契約を締結していただくことを条件として販売いたします。
 この期間内に住宅を建築しないことが確定したとき、または住宅の建築請負契約が成立しなかった場合は、土地売買契約は無効となり、
 受領した金額は全額無利息でお返しします。

物件種目	土地		
最適用地	住宅用地		
物件所在地	栃木県宇都宮市駒生2丁目		
交通	東武宇都宮線 東武宇都宮駅 徒歩45分 バス停:東中丸より徒歩6分		
土地面積	300.0m ² (約90.75坪)	他に私道面積	無し
地勢	低地	地目	畑
都市計画	市街化区域		
用途地域	第一種住居地域		
建ぺい率	60%	容積率	200%
土地権利	所有権		
法令上の制限	農地法		
現況	更地	引渡日	即時
接道状況	南東2.0m私道		
建築確認番号		開発許可番号	
設備	ガス:プロパン / 水道:公営 / 公共下水		
周辺施設	たいらや 宝木店 550m / ファミリーマート 宇都宮駒生二丁目店 550m / 認定こども園駒生幼稚園 840m / 宇都宮市立宝木小学校 1620m / 宇都宮市立陽西中学校 900m / 加瀬医院 500m		
その他費用			
備考			

取引条件の有効期限:2022年1月8日

No.8822

お問合せ先



栃木県知事(13)第1308号

河内土地建物株式会社 宇都宮下栗店

TEL:028-610-1960

FAX:028-610-1965

栃木県宇都宮市下栗1丁目11番地3

URL:www.k-tt.co.jp

E-Mail:ohshima@k-tt.co.jp

取引態様:媒介(仲介)

